



2



3

Vertrekpunt van de wandeling:

Bistro de Route- Stationstraat 201, St- Gillis-Waas. Zie plannetje op volgende pagina. De rode stippellijnen zijn dreven of paden. De zwarte zijn meestal kleinere asfaltwegen. De groene lijnen zijn varianten. Mogelijke kortere versies kan je gemakkelijk ontdekken op de kaart.

Beschrijving:

Met je rug naar Bistro "De Route" (1), steek je de fietsroute St-Niklaas-Hulst over, en neem je het aarden pad achter de haag, naar rechts (2).

Loop dit uit tot je na 700 meter aan de kruising komt met de Watergang der Hoge Landen (3), (aan fietsknooppunt 81). Sla hier rechtsaf op het wandelpad, rechts van de Watergang. Steek eerst, na 300m de Reepstraat over (4), en sla vervolgens na ± 760m aan het waterpompstation aan de Broekpolderstraat even naar rechts (5), en onmiddellijk terug links langs de Watergang om je wandeling verder te zetten. Op weg naar de Kemphoekstraat (na 900m) kruis je nog de 'Akkerkens' (6) en ga verder langs de vaart. Steek de Kemphoekstraat over en kies daar voor het graspad langs de haag aan nr 45 van het ruiterspad (7) en loop daarna 1 km via de Trieststraat naar het kruispunt met de Turkeyenstraat (8). Steek daar over en loop 630m verder tot aan de Botermelkstraat (9). Volg die 370m parallel met de Watergang tot het kruispunt met de Voshhoek (10). Sla daar rechtsaf tot aan het (gevaarlijk!) kruispunt Klein Laarstraat/ Vosstraat (11) (480m). Neem deze links en loop (helaas) langs deze drukke weg tot je na 600m aan een groot

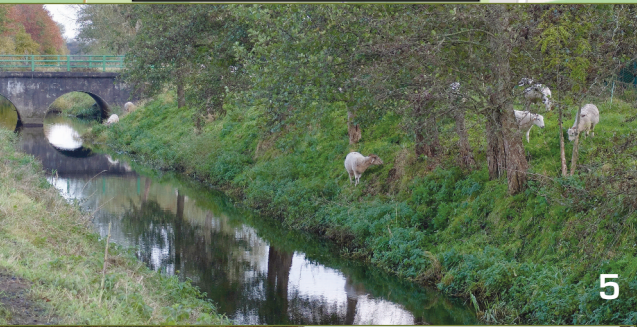
reclamebord de 1ste straat rechts in kan slaan, tevens Klein Laarstraat (12). Deze leidt je al snel naar een klein driehoekig punt (13) waar je de linkerkant kiest en zo rechtdoor de insteek kan nemen van de prachtige Voetweg Klein Laarstraat- Kleine Kouterstraat (14). Bij die laatste aangekomen (15), sla je linksaf. Na 160m, aan het huis met nr 17, aan de straatnaamborden rechts kies je voor de Klein Laarweg (16) daar achter. Je wandelt deze uit (340m) tot het eind van de rij eikenbomen. Zo kom je in de Kalissestraat waar je aan de overkant een paaltje met indicatie '32' van het ruiterspad bemerkt. Ga hier linksaf (17). 180m verder, aan het bordje van de fietsroute '78', ga je rechts de Blauwe Staakweg in (18). Laat de wegjes op de linkerkant liggen, en volg het slingerende pad een heel eind door velden en langs bomerijen. De wandelweg kruist na 620m eerst de Laarstraat (19) en na nog eens ongeveer 580m de Smoutstraat. Daar start rechtdoor de Moortelweg (20). Aan het T- kruispunt ga je linksaf aan knooppunt 39 van het ruiterspad (21). Maak, voorbij de paardenstal, mee de hoek naar rechts (22) en volg verder de rode pijltjes van het mountainbike parcours, rechts, links, tot aan de Samel-

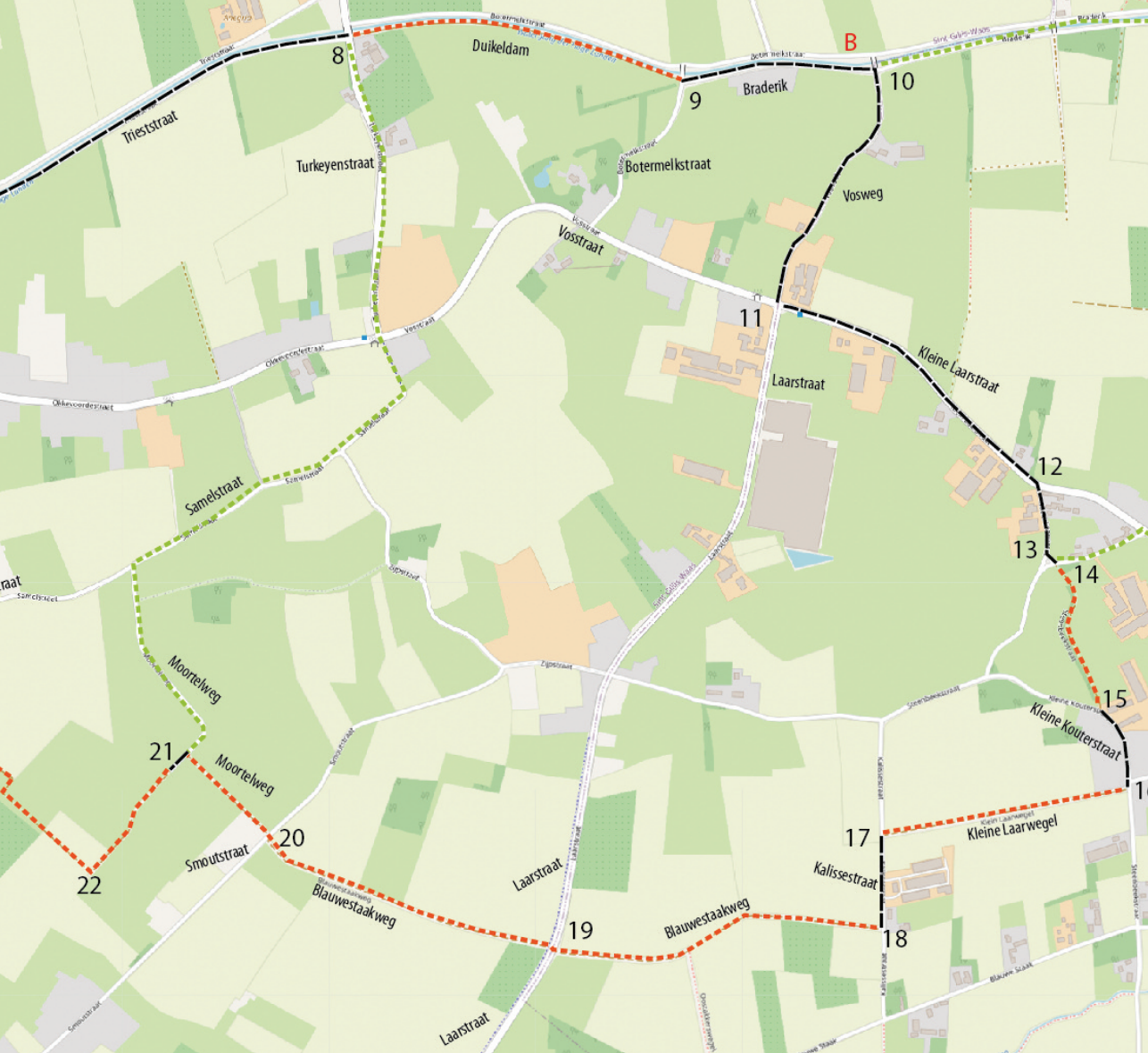


1



5





13-14



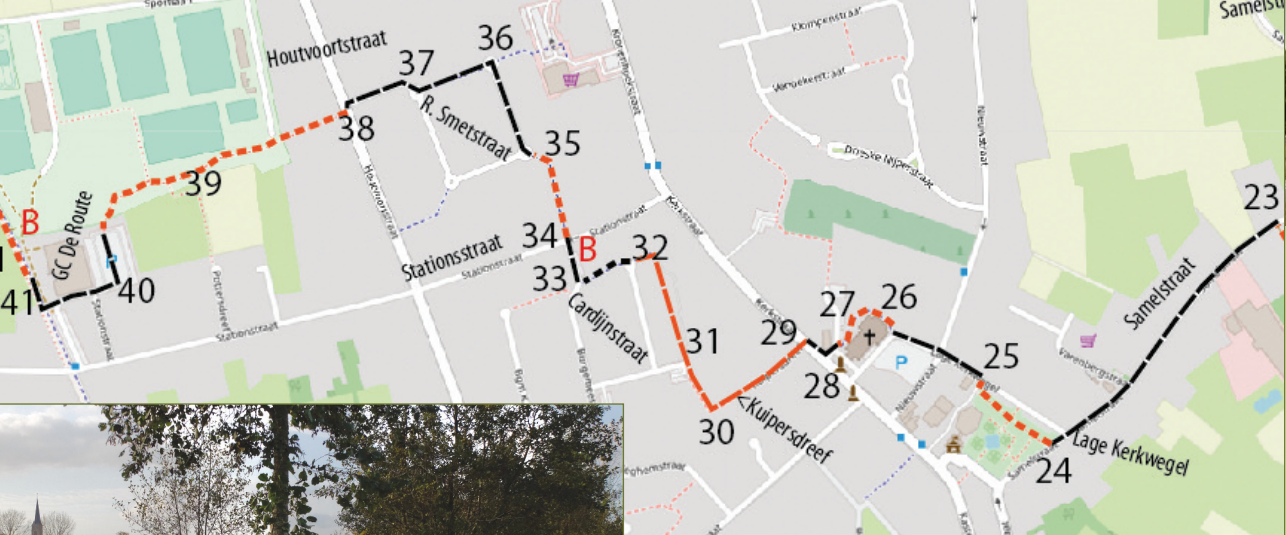
17



16



18



aan een 1ste rond punt komt **(35)**. Neem de 1ste straat rechts, de Raymond Smetstraat. Aan het 2de rond punt sla je linksaf tussen de rode paaltjes **(36)** tot bij een 3de rond punt **(37)**. Hier neem je de 1ste rechts, zo beland je in de Houtvoortstraat. Steek deze recht over **(38)**, neem de wegel tussen hondeweide en hondenschool **(39)** en volg de rode mountainbike pijltjes mee tot aan de parking. Wandel hier tot het eind (ga heel de parking over), **(40)**, sla rechts af. Zo kom je aan Bistro "De Route", tevens het eindpunt van de wandeling **(41)**.

Deze wandelroute is niet aangegeven door borden. In principe kan je **overall starten** en volgens stijgende nummers de luswandeling afwerken.

De tocht kan ook met de fiets worden gereden. Opmerkingen, vragen of suggesties kan je doormailen naar gilbert.cant@gmail.com

Een 'printbare' beschrijving, een GPX-bestand, nog meer wandelingen, extra informatie op :

<https://hetgroenewaasland.be/wandelingen>.



straat **(23)**. Sla linksaf, wandel voorbij de Aldi en kies een 100-tal meter verder rechts, de Lage Kerkwegel **(24)**. Volg deze rechtdoor tot het eind (of wandel even doorheen het park), voorbij het kruispunt met de Nieuwstraat **(25)**. Kies de achterzijde van de St-Egidiuskerk **(26)** om rond te wandelen en loop vervolgens over de parking erachter (let op de street art schilderij op de gevel van het jeugdhuis)**(27)** richting de Kerkstraat. Steek daar over op het zebrapad **(28)**, wandel 30 meter rechts en sla dan, tussen apotheek en beenhouwer links in de Kuipersdreef **(29)**. Deze maakt een hoek naar rechts **(30)**, loopt langs de school en geeft uit op een parking. Laat deze links liggen, loop rechtdoor het klinkerpad Kard. Cardijnstraat op **(31)**, volg mee naar links, vervolgens rechtdoor **(32)**, tot je in de Burg. Van Landeghemstraat komt **(33)**. Als je naar rechts wandelt kan je aan het postgebouw de Stationstraat oversteken. Kies daar voor het klinkerpad rechtdoor **(34)** tot je